



CRUISE TRAIN  
**SEVEN STARS**  
IN KYUSHU

クルーズトレイン  
ななつ星 in 九州

---

第29期 秋～冬コース  
ご案内

---

2026年9月 ▶ 2027年2月出発分

---

KYUSHU RAILWAY COMPANY

# お申込み

## 申込方法および期間



ホーム  
ページ

- 方法:「ななつ星in九州」専用ホームページよりお申し込みいただけます。
  - 期間:2026年4月1日(水)10:00~4月30日(木)23:59
- その他詳細情報については、ななつ星ホームページをご覧ください。

## 3泊4日コース・2日目宿泊施設情報

雲  
仙  
コ  
ー  
ス

### 旅亭 半水廬

- 部屋タイプ 和洋室 ※敷地内及び客室には階段がございます。  
(車椅子でお部屋まで移動できません)
- お食事会場 夕食・朝食:各お部屋

緑に囲まれた5,000坪の庭園と離れ宿で過ごす贅を尽くした旅館です。季節ごとに情景が変わるプライベート空間の中で非日常を体感することができます。心を癒す日本庭園はお客さまの心を癒し、至福の時間へと誘います。



※イメージ

### 由布院 玉の湯

- 部屋タイプ 和洋室 ※客室内は段差がございます。
- お食事会場 夕食・朝食:お食事処

昭和28年、禅寺の保養所としてスタートした由布院玉の湯は、3000坪の雑木林の中に小さなはなれ家が点在しています。ゆったりとした客室、豊かな温泉、やわらかな木漏れ日、由布院の休日のをんびりお過ごしください。



※イメージ

### 亀の井別荘

- 部屋タイプ 和洋室または洋室 ※客室内は段差がございます。
- お食事会場 夕食・朝食:各お部屋

金鱗湖畔、約一万坪の敷地に静かな佇まいをもつ老舗旅館。源泉かけ流しのなめらかなお湯、葉擦れの音、鳥の声。四季折々に移り変わる庭の風情とともにゆったりとした時間を楽しめます。

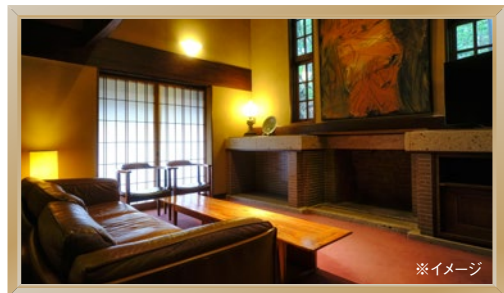


※イメージ

### 山荘 無量塔

- 部屋タイプ 和洋室 ※敷地内及び客室には階段がございます。  
(車椅子でお部屋まで移動できません)
- お食事会場 夕食:各お部屋 朝食:お食事処

町の喧騒から離れ、静かな由布岳の麓に建つ全室離れの山荘です。古民家の再生をコンセプトとして、斬新でモダンな発想で作られた空間では、時間にしばられないひとときをお過ごしいただけます。



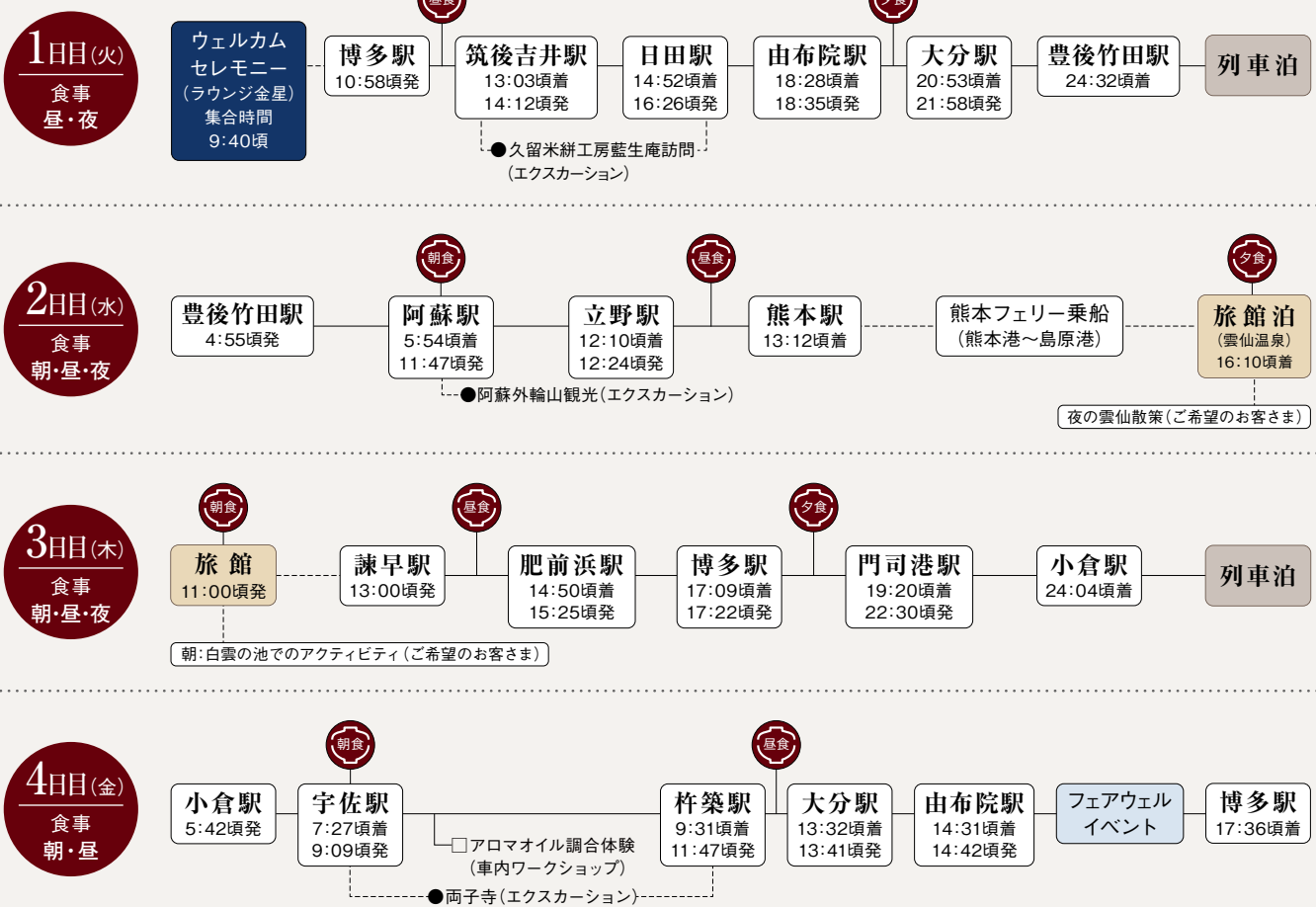
※イメージ

由  
布  
院  
コ  
ー  
ス

# 3泊4日 雲仙コース(9月・10月)

## 九州の豊かな大地と水の恵みに触れ、自然とともに生きる人々に出逢う旅

九州の自然、そして豊かな水とそこに生きる人々との物語をたどる4日間の旅です。伝統的な藍染と織の技法をいまでも受け継ぐ福岡の「久留米絨」、千年以上守られてきた世界農業遺産・阿蘇の草原、そして異国人も避暑地として愛した日本初の国立公園・雲仙でのひととき。大分県国東では、約1300年の歴史を持つ「六郷満山」の代表的な寺院・両子寺を訪れます。九州の自然がもたらした水の恵みを肌で感じる、心豊かで感動的な旅をお楽しみください。



### 出発日およびご旅行代金

2026年 9月 1日・8日 10月 13日 火曜日出発

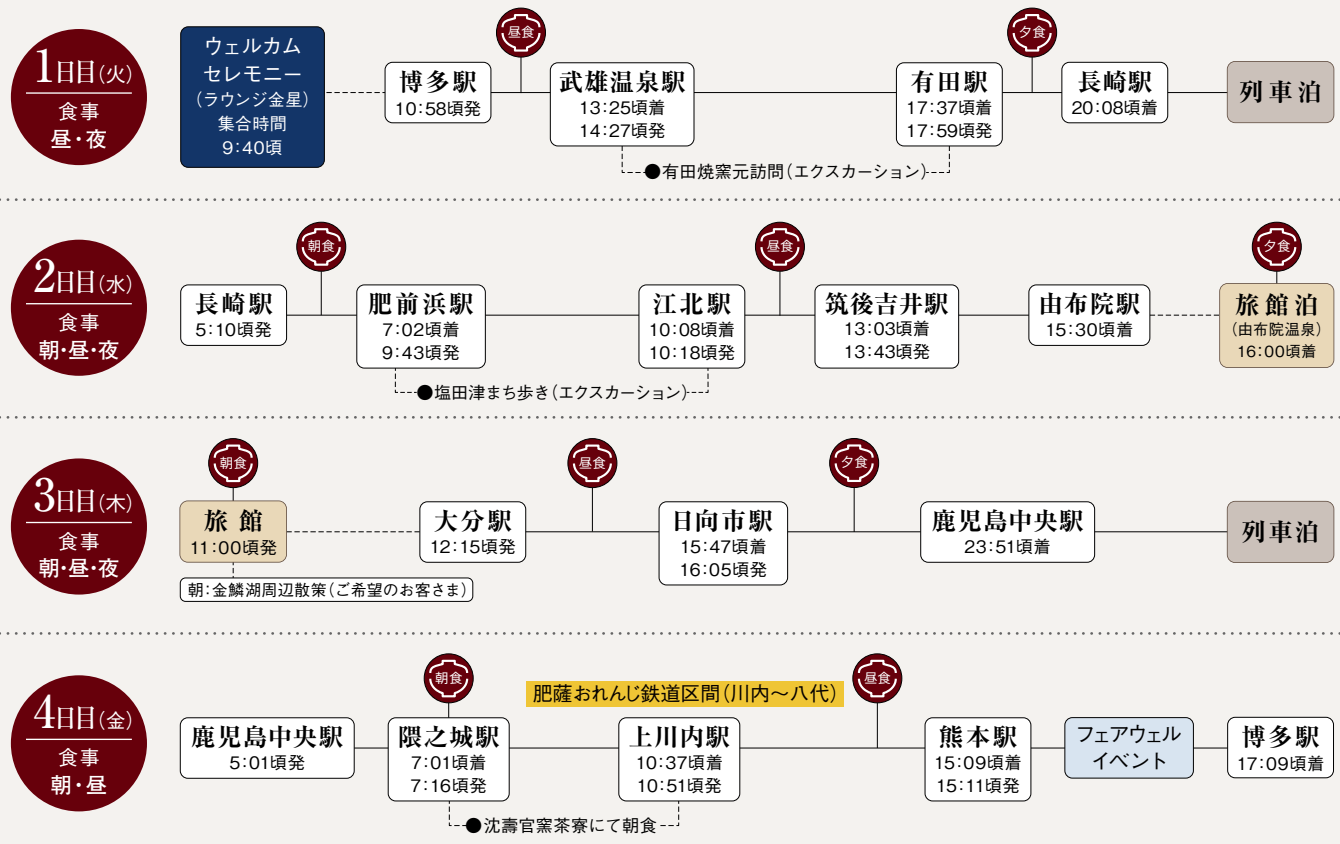
「ななつ星in九州」 客室タイプ(1・3日目)	ご宿泊(2日目)		ご旅行代金(おひとり様あたり)	
	施設名	部屋タイプ	2名様1室利用	1名様1室利用
スイート	旅亭 半水廬 <small>ほんすいりょ</small>	二階建て 和洋室	1,350,000円	1,950,000円
DXスイートB		和洋室	1,700,000円	2,650,000円
DXスイートA			1,850,000円	2,850,000円

※【3泊4日および1泊2日コース 共通のご案内】をあわせてご参照ください。  
 [注意]DXスイートAタイプの展望窓の景色は、最後尾で走行する区間にてご覧いただけます。進行方向によっては、機関車により前方の景色をご覧いただけません。掲載の列車時刻は予定であり、変更となる場合があります。

## 3泊4日 由布院コース(11月~2月)

# 有田焼から始まる産業の歴史、 未来へつなぐつくり手に出逢う旅

九州に息づく、400年を超える歴史を持つ街道をたどる4日間の旅です。これらの路は、人と物、そして技が行き交い、文化や産業を育んできた時間の記憶そのもの。往時の物語が今の暮らしへとつながっていることを感じていただけることでしょう。旅の途中では、街道とともに発展してきたものづくりの現場にも足を運びます。佐賀・有田では有田焼に触れ、鹿児島では沈壽官窯を訪問。路が結んだ交流が支えてきた九州の産業と文化の歩みを体感します。歴史と文化が息づく路を歩き、地域の人々との心温まる交流とともに、九州の奥深い魅力を味わうひとときをお楽しみください。



## 出発日およびご旅行代金

2026年 11月 10日・17日 12月 8日 1月 12日・26日 2月 16日 火曜日出発

「ななつ星in九州」 客室タイプ(1・3日目)	ご宿泊(2日目)		ご旅行代金 (おひとり様あたり)	
	施設名	部屋タイプ	2名様1室利用	1名様1室利用
スイート	亀の井別荘	洋室または和洋室	1,350,000円	1,950,000円
	山荘 無量塔	和洋室		
	由布院 玉の湯	和洋室		
DXスイートB	山荘 無量塔	和洋室	1,700,000円	2,650,000円
DXスイートA	亀の井別荘	和洋室	1,850,000円	2,850,000円

※[3泊4日および1泊2日コース 共通のご案内]をあわせてご参照ください。  
[注意] DXスイートAタイプの展望窓の景色は、最後尾で走行する区間にてご覧いただけます。進行方向によっては、機関車により前方の景色をご覧いただけない区間があります。掲載の列車時刻は予定であり、変更となる場合があります。

# 1泊2日わいたコース(9月~2月)

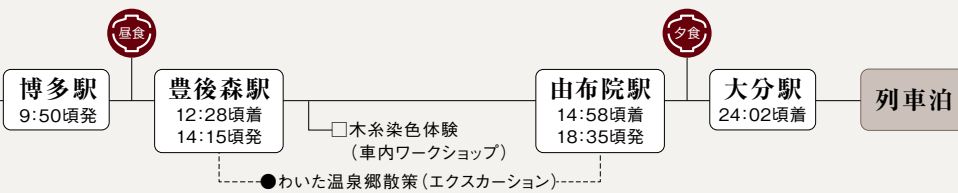
## 大地の力とともに生きる人々と 岡藩を支えた<sup>おし</sup>訓えを知る旅



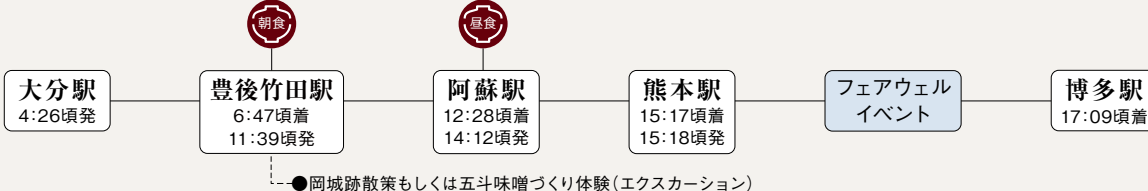
湯けむりの向こうに、静かに息づく大地の鼓動。九州が抱く、尽きることのない地熱の恵みに出会う2日間の旅です。久大本線と豊肥本線を走り、流れゆく山並みを車窓から眺めながら向かうのは、噴気たなびくわいたの地。温泉が湧き続ける理由を知り、自然の力とともに生きる知恵に触れます。大分県竹田では、岡城の石垣と城下町の面影をたどりながら、当時の人々の健康と精神を支えた「冥加訓」に出会います。大地の力と古き<sup>おし</sup>訓え、そこに生きる人々と出会う旅をお楽しみください。

**1日目(土)**  
食事  
昼・夜

ウェルカム  
セレモニー  
(ラウンジ金星)  
集合時間  
8:30頃



**2日目(日)**  
食事  
朝・昼



### 出発日およびご旅行代金

2026年 9月 5日・19日 10月 3日・10日・31日 11月 21日 12月 12日・26日 2027年 1月 9日・16日・30日 2月 6日・27日 土曜日出発

「ななつ星in九州」 客室タイプ	ご旅行代金 (おひとり様あたり)	
	2名様1室利用	1名様1室利用
スイート	700,000円	1,000,000円
DXスイートB	850,000円	1,500,000円
DXスイートA	950,000円	1,600,000円

[注意] DXスイートAタイプの展望窓からの景色は、最後尾で走行する区間にてご覧いただけます。進行方向によっては、機関車により展望窓から景色をご覧いただけない区間があります。掲載の列車時刻は予定であり、変更となる場合があります。

### 【3泊4日コース・1泊2日コース 共通のご案内】

- 出発地：到着地 / 博多駅
- 最少催行人員 / 16名
- ご参加条件 / 中学生以上のお客さまに限らせていただきます。
- 添乗員 / 同行いたしません。車内ではクルーが旅のお手伝いをいたします。  
なお、現地ツアーに関しては、クルーもしくは現地ガイドが同行いたします。
- バス運行业社 / JR九州バス株式会社、雲仙観光株式会社(雲仙コース)、津楚運送株式会社(わいたコース)  
一部タクシーまたは他のバス会社にてご案内する場合がございます。他のバス会社の利用がある場合は最終日程表にてご案内いたします。
- ご宿泊先 / **3泊4日コース** 1・3泊目：列車内、2泊目：宿泊施設  
**1泊2日コース** 1泊目：列車内
- その他 / ・「ななつ星in九州」の客室の指定は承っておりません。バリアフリー対応のお部屋になる場合がございます。予めご了承ください。  
・行程に記載されている観光・散策は、自由参加です。(一部の行程についてはご希望者のみ事前に予約を承ります。)  
・「フェアウェルイベント」とは、ご旅行最終日に「ななつ星in九州」車内で行うイベントです。
- 凡例 / ●エクスカーショ(車外観光) □車内ワークショップ ——— ななつ星 ----- ななつ星以外の交通手段

# 守り継がれる島の時間に触れる—— 五島列島と「ななつ星in九州」 [5日間]



🚆 列車泊  
🏨 ホテル泊  
— ななつ星in九州  
⋯ バス区間  
⋯ 飛行機区間  
 ※行程は変更となる場合があります。

東シナ海に浮かぶ長崎県・五島列島での3日間の滞在、そして「ななつ星in九州」での2日間の列車旅をお楽しみいただける、4泊5日の旅です。

豊かな海と自然に抱かれた五島列島。そこには、長い年月をかけて守り継がれてきた暮らしや文化、人々の想いが息づいています。

鬼岳を渡る風、島の風土が育む椿や酒づくりなどの産業、そして迫害の時代にも信仰を守り続けてきたキリシタンの歴史。

島に生きる方々との出会いを通して、“島に流れる時間”を五感で感じていただきます。

旅の後半は、クルーズトレイン「ななつ星in九州」わいたコースへ。九州各地の美しい風景を眺めながら、特別な時間を心ゆくまでお楽しみください。

出発日：2026年10月14日(水) ※コース内容及び発着時間等は変更になる場合がございます。※10月15日は事前選択プランとなります。(各プラン最大5組)

五島列島の旅

**10/14(水)**  
食事 昼・夜

福岡空港 7:30頃集合 8:25頃発

五島福江空港 9:10頃着

鬼岳でのウェルカムイベント

堂崎天主堂

五島氏庭園でのウェルカムディナー

ホテル泊 五島リゾート ray

**10/15(木)**  
食事 朝・昼・夜

朝食

ホテル 10:00頃発

福江島滞在プラン 五島の産業を通じて、そこに携わる人々の想いに出逢う旅

五島つばき蒸溜所(蒸溜所見学・ティスティング) 10:45~11:45頃

五島の椿(椿農園散策・搾油体験) 14:50~17:20頃

朝食

ホテル 8:45頃発

福江港→奈良尾港(旅客船)

奈良尾神社 アコウの木

中ノ浦教会

船崎地区訪問(うどん造り体験)

頭ヶ島天主堂

五島灘酒造

奈良尾港→福江港(旅客船)

ホテル泊 五島リゾート ray 18:00頃着 (夕食:ホテル内レストラン)

**10/16(金)**  
食事 朝・昼・夜

朝食

ホテル 12:00頃発

【ホテル出発までの自由参加プラン】天福寺での座禅体験・朝食

山本二三美術館

武家屋敷通りふるさと館(工芸品製作体験) 14:30~16:30

五島福江空港 17:55頃発

福岡空港 18:40頃発

ホテル泊 ホテルオークラ福岡 19:30頃着 (夕食:ホテル内レストラン)

「ななつ星in九州」の旅

**10/17(土)**  
食事 朝・昼・夜

朝食

ホテル 8:20頃発

ウェルカムセレモニー 9:10頃(ラウンジ金星)

博多駅 9:50頃発

豊後森駅 12:28頃着 14:15頃発

木系製作体験(車内ワークショップ)

●わいた温泉郷散策(エクスカーション)

由布院駅 14:58頃着 18:35頃発

大分駅 24:02頃着

列車泊

**10/18(日)**  
食事 朝・昼

朝食

大分駅 4:26頃発

豊後竹田駅 6:47頃着 11:39頃発

阿蘇駅 12:28頃着 14:12頃発

熊本駅 15:17頃着 15:18頃発

フェアウェルイベント

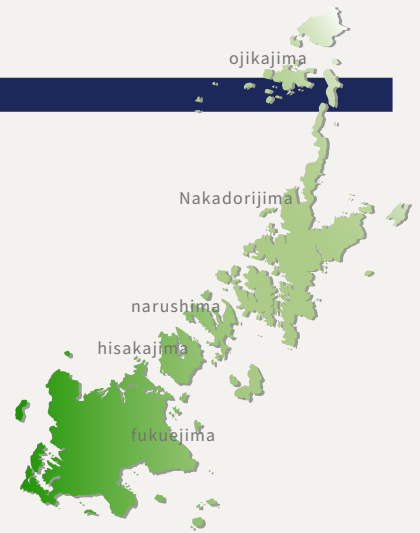
博多駅 17:09頃着

●岡城跡散策もしくは五斗味噌づくり体験(エクスカーション)

— ななつ星乗車区間 ——— バス・タクシー乗車区間 ——— 飛行機搭乗区間

五島列島 ～海が描く、多島の風景～

九州本土の西方に広がる長崎県・五島列島は、大小140余りの島々からなる海の景勝地。穏やかな湾と複雑な海岸線が織りなす景観は、日本有数の美しさを誇ります。下五島の中心・福江島は、列島最大の島として歴史や文化、産業が集まる拠点。椿や酒づくりなど、自然の恵みを生かした営みが今も息づいています。一方、上五島は大小の島々が連なり、入り江と断崖が続くダイナミックな海景が特徴。自然に恵まれ、海とともに歩んできた歴史や、静かな集落の佇まいが印象的な地域です。



鬼岳 [1日目]

福江島にゆるやかな稜線を描く鬼岳。丸みを帯びた美しいシルエットは島の象徴として親しまれています。標高約315メートルの山頂一帯は広々とした草原に覆われ、視界を遮るものがない開放的な風景が広がります。眼下には福江の町並みと入り組んだ海岸線、そしてその先に続く東シナ海。晴れた日には周囲の島々まで見渡すことができ、五島ならではの多島美を実感できます。草原を渡る風に身をゆだねながら、空と海に包まれるひとときをお楽しみください。



国指定名勝 五島氏庭園いんでん隠殿屋敷・心字が池でのウェルカムディナー [1日目]

福江藩主・五島家の大名庭園として受け継がれてきた、国指定名勝「五島氏庭園隠殿屋敷・心字が池」。池泉回遊式の庭園は、中央に配された心字形の池と石組が美しく調和し、五島の歴史と美意識を今に伝えています。初日の夜は、この由緒あるお屋敷にてウェルカムディナーをご用意。灯りに照らされる庭園の景色とともに、五島の旬の食材を活かした料理をお楽しみいただきます。昼間とは異なる静寂と気品に包まれた庭園で過ごすひとときは、五島の歴史と美しさをゆっくりと感じていただける特別なひとときです。

五島つばき蒸溜所 [2日目・福江島滞在プラン]

五島が誇るクラフトジン「GOTOJIN」。福江島の最北端、半泊教会と美しい海を望む場所に佇む「五島つばき蒸溜所」は、島の自然に育まれた椿をはじめとする素材を活かし、新たな魅力を発信するジンの蒸溜所です。原料選びから製造工程に至るまで、丁寧なものづくりへの姿勢を間近に感じることができます。島の恵みから生まれる、新たな五島の香り…。その一滴には、自然とともに歩んできた島の背景が込められています。伝統を受け継ぎながら、新しい価値を生み出す五島の“今”を象徴する存在です。



かしらがしま 頭ヶ島天主堂 [2日目・上五島訪問プラン]

上五島・頭ヶ島に建つ「頭ヶ島天主堂」は、世界文化遺産「長崎と天草地方の潜伏キリシタン関連遺産」の構成資産のひとつ。1919年に完成した石造りの教会堂は、地元産の砂岩を用いて築かれました。重厚でありながら温かみを感じさせる佇まいは、海や緑豊かな自然と静かに調和しています。一軒を除いてすべてがキリシタンであったといわれている頭ヶ島天主堂が語る、島の歴史。そこには、人々の手によって守られてきた歩みが刻まれています。



## ご宿泊のご案内

### 【1・2日目】五島(福江島)

#### 五島リトリートray by 温故知新

- 部屋タイプ / 洋室
- お食事会場 / 夕食・朝食: レストラン(和食)

福江島の海を望む高台に佇む「五島リトリート ray」。全室オーシャンビューの客室からは、東シナ海の広がり、刻々と表情を変える空と海の景色を一望できます。自然と調和する洗練された建築美、上質で静かな客室空間。

地元五島の旬の食材を活かした料理も、この地ならではの魅力です。朝はやわらかな光に包まれ、夜は星空とともに過ごす時間。五島に2連泊するからこそ味わえる、ゆったりと満ち足りた滞在をお楽しみいただけます。



### 【3日目】福岡市内

#### ホテルオークラ福岡

- 部屋タイプ / 洋室
- お食事会場 / 夕食・朝食: レストラン

エレガントでモダンな空間と、アジアテイストが融合した館内が特徴のホテル。歴史と新しさが息づく国際都市・福岡にふさわしい、やすらぎとゆとりのおもてなしで、「ななつ星」ご乗車前日のホテルでのご滞在を、ごゆっくりお過ごしください。



## ご旅行代金

「ななつ星in九州」 客室タイプ (4・5日目)	ご宿泊(1日目・2日目)		ご宿泊(3日目)		ご旅行代金(おひとり様あたり)	
	施設名	部屋タイプ	施設名	部屋タイプ	2名様1室利用	1名様1室利用
スイート	五島リトリートray by 温故知新	温泉露天風呂付 スーベリア	ホテルオークラ 福岡	ラージツイン	1,550,000円	2,500,000円
DXスイートB		温泉露天風呂付 パノラマデラックス		コーナーデラックス ツイン	1,900,000円	3,100,000円
DXスイートA					2,000,000円	3,200,000円

## 【ご案内】

- 出発地・到着地 / 福岡空港・博多駅
  - 最少催行人員 / 16名
  - 添乗員 / (福岡空港～博多駅)同行いたします。(ななつ星区間)同行いたしません、車内ではクルーが旅のお手伝いをいたします。
  - バス運行事社 / (1～3日目)五島自動車、上五島観光交通、(4～5日目)JR九州バス株式会社 ※一部タクシーにてご案内
  - 利用予定航空会社 / 全日空(福岡空港～五島福江空港 往復)
  - ご宿泊先 / 1・2日目:五島リトリートray、3日目:ホテルオークラ福岡、4日目:列車内
  - 食事 / 朝食4回、昼食5回、夕食4回
- ※その他の項目は「共通のご案内」に記載している内容に準じます。

秋色に染まり、神話が息づく南九州の地へ。  
日南・霧島と「ななつ星in九州」[5日間]



🚉 列車泊  
🏨 旅館泊  
🏨 ホテル泊  
— ななつ星in九州  
⋯ バス区間  
— 新幹線区間  
 ※行程は変更となる場合があります。  
 ※1日目～3日目はバス・新幹線での移動となります。

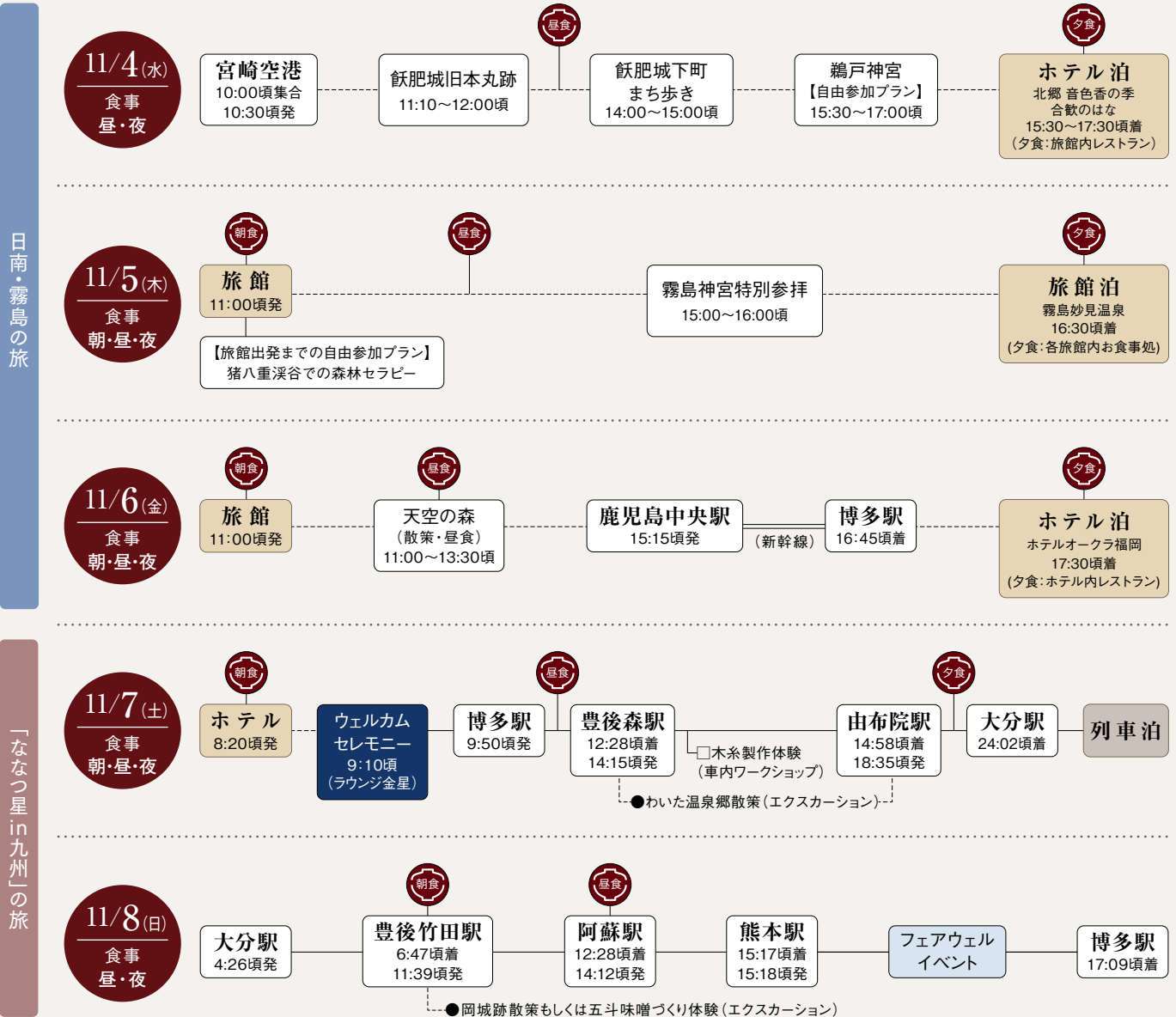
宮崎県・日南から霧島へと続く南九州を巡り、後半2日間は「ななつ星in九州」に乗車する、4泊5日の旅です。

秋色に染まりゆく日南の海と山、武家文化の面影を色濃く残す飫肥の城下町。石垣や武家屋敷が静かに佇む歴史あるまち並みと、神話が語り継がれる鶴戸神宮や霧島神宮の厳かな佇まいが、この地ならではの風景を描きます。

南九州の豊かな自然と歴史に触れた後は、「ななつ星in九州」わいたコースでの列車旅へ。

南から北へと巡りながら、土地ごとに表情を変える九州の豊かな風景、歴史や文化に触れるゆったりとした旅をお楽しみください。

出発日：2026年11月4日(水) ※コース内容及び発着時間等は変更になる場合がございます。



— ななつ星乗車区間 ——— バス・タクシー乗車区間 ——— 新幹線乗車区間

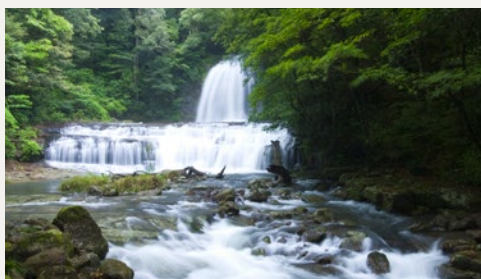


【 飢肥城下町 ～武家文化の面影を残す、静かな城下町～ [1日目] 】

飢肥は宮崎県日南市に位置し、江戸時代に伊東家五万一千石の城下町として栄えました。今も石垣や武家屋敷、飢肥城跡が往時の面影をとどめ、九州の小京都とも称される落ち着いたまち並みが広がります。

飢肥杉の林に囲まれた城跡を歩けば、どこか時の流れがゆるやかに感じられるひととき。披露される伝統芸能「泰平踊り」や「四半的」の体験を通して、城下町に息づく文化に触れていただきます。

静かなまち並みに刻まれた歴史が、今もこの地に受け継がれています。



いのちえ  
【 猪八重溪谷 [2日目] 】

清流と苔むす岩、木々の緑が織りなす静かな森。手つかずの自然が色濃く残り、南九州の豊かな植生を感じられる場所です。

遊歩道を歩きながら、森の空気に身をゆだねる森林セラピーのひととき。

澄んだ水音や木漏れ日に包まれ、日常からそっと離れる時間が流れます。

秋の森の景色とともに、静かな時間をお過ごしいただけます。

【 神話が息づく南九州の社 ～鵜戸神宮・霧島神宮～ [1・3日目] 】

日向灘沿いに建つ鵜戸神宮と、霧島連山のふもとに鎮座する霧島神宮。いずれも日本神話の舞台として知られ、長い歴史の中で人々に親しまれてきました。洞窟内に本殿を構える鵜戸神宮は、青い海を背景に朱塗りの社殿が印象的な佇まい。霧島神宮は、深い森に包まれた境内に荘厳な社殿が建ち、静かな空気に満ちています。自然とともに在る社の姿は、南九州の歴史と神話の世界を今に伝えています。



ご旅行代金 (※) 1部屋は、ダブルベッド1台でのご用意となります。

「ななつ星in九州」 客室タイプ (4・5日目)	ご宿泊(1日目)		ご宿泊(2日目)		ご宿泊(3日目)		ご旅行代金(おひとり様あたり)	
	施設名	部屋タイプ	施設名	部屋タイプ	施設名	部屋タイプ	2名様1室利用	1名様1室利用
スイート	北郷 音色香の季 合歓のはな	離れ露天付き客室 <sup>(※)</sup>	妙見石原荘	本館和洋室	ホテルオークラ 福岡	ラージ ツイン	1,400,000円	2,250,000円
		離れ露天付き客室	忘れの里雅叙苑	和室スイート (ベッド)			1,450,000円	2,300,000円
離れ露天付き客室 (プレミアムスイート)			妙見石原荘	石蔵和洋室		コーナー デラックス ツイン	1,800,000円	3,000,000円
		天空の森	茜さす丘	1,950,000円			3,200,000円	
DXスイートB			天空					
DXスイートA								

【ご案内】

- 出発地・到着地 / 宮崎空港・博多駅
  - 最少催行人員 / 16名
  - 添乗員 / (宮崎空港～博多駅)同行いたします。(ななつ星区間)同行いたしません、車内ではクルーが旅のお手伝いをいたします。
  - バス運行会社 / (1～3日目)宮崎交通、(4～5日目)JR九州バス株式会社 ※一部タクシーにてご案内
  - ご宿泊先 / 1日目:北郷音色香の季 合歓のはな、2日目:天空の森もしくは忘れの里雅叙苑もしくは妙見石原荘、3日目:ホテルオークラ福岡、4日目:列車内
  - 食事 / 朝食4回、昼食5回、夕食4回
- ※その他の項目は「共通のご案内」に記載している内容に準じます。

## ご宿泊のご案内

### 【1日目】宮崎県日南市

#### 北郷 音色香の季 合歓のはな

- 部屋タイプ / 洋室
- お食事会場 / 夕食・朝食: レストラン

美しい緑に囲まれた猪八重溪谷の麓に佇む「北郷温泉 合歓のはな」。大自然との調和を大切に、わずか10棟のみの温泉宿です。やわらかな風がそよぎ、木々が静かに揺れる森の中。虫や鳥の声に耳を澄ませながら、日常から解き放たれるひとときが流れます。森林セラピー基地にも認定されるこの地で、温泉に身をゆだね、自然のリズムとともに過ごす時間。心と体がゆるやかに整っていくような、穏やかな滞在をお楽しみください。



### 【2日目】妙見温泉

#### 天空の森 <ななつ星DXスイートをご利用のお客さま>

- 部屋タイプ / ベッドルーム棟+リビングルーム棟
- お食事会場 / 夕食・朝食: 天空の森内レストラン

ここは、究極のプライベートリゾート。広大な敷地に、たった5つのヴィラが点在しています。客室の露天風呂からの眺めは、360度の大パノラマ。お料理は、ほとんどが自家栽培の食材によるもの。高級魚やブランド肉だけがごちそうではないことを実感できます。



みょうけん いし ほん そう

#### 妙見石原荘 <ななつ星スイートをご利用のお客さま>

- 部屋タイプ / 和洋室・洋室
- お食事会場 / 夕食・朝食: お食事処

霧島山系より流れ出る天降川。その溪流沿いに佇む名旅館。加水も貯湯もしない自噴温泉をお楽しみいただけます。お料理は、地元で採れる旬の食材を使った懐石料理をそれぞれの料理にあわせた、こだわりの器でお召し上がりください。



が じょ えん

#### 忘れの里 雅叙苑 <ななつ星スイートをご利用のお客さま>

- 部屋タイプ / 和室(ベッド)  
※一部客室までの移動および一部客室には階段がございます。(車椅子ではお部屋まで移動できません)
- お食事会場 / 夕食・朝食: お食事処

まず目を引くのは、茅葺屋根の建物。そして出迎えてくれるのはニワトリ。「雅叙苑」は、日本の懐かしい生活文化が感じられるお宿です。全客室に100%源泉かけ流しの温泉風呂を備え、泉質は別格。食材のほとんどは、自給自足で賄ったオーガニックです。この土地の人々が昔から食していた地域の味をお楽しみください。昔ながらの日本の原風景に心安らぐお宿です。

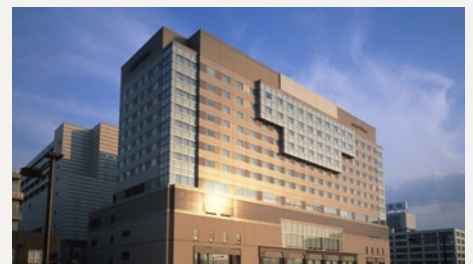


### 【3日目】福岡市内

#### ホテルオークラ福岡

- 部屋タイプ / 洋室
- お食事会場 / 夕食・朝食: レストラン

エレガントでモダンな空間と、アジアンテイストが融合した館内が特徴のホテル。歴史と新しさが息づく国際都市・福岡にふさわしい、やすらぎとゆとりのおもてなしで、「ななつ星」ご乗車前日のホテルでのご滞在を、ごゆっくりお過ごしください。



## ■ご利用に際して ご注意とご案内 お申込み前に必ずお読みください。

### お申込みについて

- お申込み多数となった場合、抽選販売とさせていただきます。
- この旅行へのご参加は中学生以上のお客さまに限らせていただきます。
- その他、お申込みに関する詳細はクルーズトレインツアーデスクにお尋ねください。

### 旅行代金について

- 旅行代金には旅行日程に明示した全行程の鉄道の運賃・料金、車内サービス（但し一部有料の設備があります）、観光バスの料金、食事料金、アルコールを含む飲料代金（但し一部有料の飲料があります）、観光に関わる料金、および当社が定めた宿泊施設における宿泊料金および税・サービス料が含まれています。ただし出発地まで、および解散地からの交通費、クリーニング、電話料金、追加飲食代など個人的性質の諸経費、およびそれに伴う税・サービス料は含まれません。また傷害・疾病に関する医療費、超過手荷物料金（規定の重量・容量・個数を超える分）も含まれません。
- 各旅行代金はそれぞれ2名様、1名様で客室をご利用いただく場合の大人1名様分の代金を掲載しています。

### 客室について

- 列車および旅館の客室タイプは満室等でご希望に沿えない場合もございます。
- 他のお客さまとの相部屋はお受けできません。

### 取消し等について

- ご旅行の取消しおよびご旅行内容の変更は、クルーズトレインツアーデスクの営業時間内に限り受付させていただきます。
- ご出発日、客室タイプ、コースの変更は一旦取消しとなり、取消料対象日にあたる場合は取消料が発生します。また改めて予約の際、満室等で予約できない場合がございます。

### その他

- 記載の観光・イベントの内容・期間は予告なく変更となる場合がございます。ご了承ください。
- パンフレットに掲載の写真は全てイメージです。
- 掲載の情報は変更および中止となる場合がございます。
- ご旅行出発後に限らず、お客さまのご都合で行程の一部（JR、バスなどの交通機関、宿泊施設、食事など）を利用されなくても返金はいたしかねます。
- 各種割引は適用できません。
- インターネットオークション等での第三者への転売はご遠慮ください。転売等の行為があった場合、旅行契約の締結をお断りする場合があります。
- 他のお客さまや、クルーズスタッフを無断で撮影する行為は、肖像権の侵害となりますので、固くお断りいたします。
- 取材・撮影目的の際は、事前にお申し出いただき、当社の許可を得たうえでご参加ください。

詳しい旅行条件と個人情報のお取扱いを説明した「旅行条件書」をご用意しておりますので、事前にご確認のうえお申し込みください。

### 【旅行条件書(抜粋)】

#### ■募集型企画旅行契約

この旅行は、九州旅客鉄道(株)(福岡市博多区博多駅前3丁目25番21号観光庁長官登録 旅行業第965号) (以下「当社」といいます。) が企画・募集し実施する旅行であり、この旅行に参加されるお客さまは当社と募集型企画旅行契約(以下「旅行契約」といいます。) を締結することになります。又、旅行契約の内容・条件は、ホームページ・パンフレット・旅行条件書のほか、旅行出発前にお渡しする最終日程表及び当社旅行業約款募集型企画旅行の部によります。

#### ■旅行のお申込みと旅行契約の成立

- (1) 当社所定の旅行申込書に所定の事項を記入の上、下記の申込金または旅行代金の全額を添えてお申し込みいただきます。申込金は「旅行代金」「取消料」もしくは「違約料」のそれぞれ一部または全部として取り扱います。
- (2) 電話・郵便・ファクシミリ・インターネットその他の通信手段による旅行契約の予約のお申込みを受け付けます。この場合、予約の時点では契約は成立しておらず、当社らが予約の承諾の旨を通知した後、当該通知に記載されている期日までに当社らに旅行申込書の提出と申込金の支払いを行っていただきます。
- (3) 旅行契約は、当社らが契約の締結を承諾し、本項(1)の申込金を受領したときに成立するものとします。

申込金(お一人様)	旅行代金の20%
-----------	----------

#### ■取消料

旅行契約成立後、お客さまのご都合で契約を解除されるときは、次の金額を取消料として申し受けます。

旅行契約の解除期日	取消料
●旅行開始日の前日から起算してさかのぼって	宿泊付旅行
①21日目に当たる日以前の解除	無料
②20日目に当たる日以降の解除(③～⑦を除く)	旅行代金の 20%
③7日目に当たる日以降の解除(④～⑦を除く)	旅行代金の 30%
④旅行開始日の前日の解除	旅行代金の 40%
⑤旅行開始当日の解除	旅行代金の 50%
⑥無連絡不参加	旅行代金の100%
⑦旅行開始後の解除	旅行代金の100%

#### ■旅行代金に含まれるもの

旅行日程に明示した運送機関の運賃・料金、宿泊費、食事料金、飲料代金(一部有料有り)、観光料金(入場・拝観・ガイド等)及び消費税等諸税。これらの費用については、お客さまのご都合により一部利用されなくても払戻しいたしません。

#### ■特別補償

当社は当社の責任が生ずるか否かを問わず、当社旅行業約款(募集型企画旅行契約の部)の特別補償規程により、お客さまが募集型企画旅行参加中に急激かつ偶然な外来の事故により、その生命、身体又は手荷物の上に被られた一定の損害について、死亡補償金として1,500万円、入院見舞金として入院回数により2万円～20万円、通院見舞金として通院日数により1万円～5万円を支払います。携行品にかかる損害補償金は、お客さま1名につき15万円をもって限度とします。ただし、補償対象品の一個または一対については、10万円を限度とします。

#### ■通信契約による旅行条件

当社は、当社が提携するクレジットカード会社(以下「提携会社」といいます。)のカード会員(以下「会員」といいます。)より所定の伝票への「会員の署名なくして旅行代金のお支払いを受けること」を条件に、「電話・郵便・ファクシミリ・インターネットその他の通信手段」による旅行のお申込みを受ける場合があります。(以下「通信契約」といいます。)

- (1) 通信契約による旅行条件についても当社旅行業約款募集型企画旅行契約の部に準拠いたします。
- (2) 本項でいう「カード利用日」とは、会員及び当社が旅行契約に基づく旅行代金等の支払又は払戻債務を履行すべき日をいいます。
- (3) 通信契約のお申込みの際、会員は、申込みをしようとする「募集型企画旅行の名称」「出発日」「会員番号」「カード有効期限」等が必要となります。
- (4) 通信契約による旅行契約は、当社が旅行契約を承認する旨の通知がお客さまに到達したときに成立するものとします。
- (5) 通信契約を締結しようとする場合にあって、会員の有するクレジットカードが無効である等により、旅行代金等に係わる債務の一部又は全部を提携会社のカード会員規約に従って決済できないときは、旅行契約の締結の拒否をさせていただきます場合があります。

#### ■国内旅行保険への加入について

ご旅行中、けがをした場合、多額の治療費、移送費等がかかることがあります。又、事故の場合、加害者への損害賠償請求や賠償金の回収が大変困難である場合があります。これらを担保するため、お客さまご自身で充分な額の国内旅行保険に加入されることをお勧めします。国内旅行保険についてはお申込店の販売員にお問い合わせください。

#### ■お客さまの交替

- (1) お客さまは、当社の承諾を得て旅行契約上の地位を別の方に譲渡することができます。この場合、旅行申込書に所定の事項を記入のうえ、当社に提出していただきます。この際、交替に要する手数料として10,000円をいただきます。但し、1室ご利用のお客さまの全員が交替となる場合は取消扱いとなります。また、出発後のご参加者の途中交替はできません。
- (2) 旅行契約上の地位の譲渡は当社の承諾があった時に効力が生ずるものとし、以後、旅行契約上の地位を譲り受けた方は、お客さまの当該旅行契約に関する一切の権利及び義務を継承するものとします。なお、当社は交替をお断りする場合があります。

#### ■個人情報の取り扱いについて

当社は、旅行のお申込みの際に提出された旅行申込書に記載された個人情報について、お客さまとの間の連絡のために利用させていただくほか、お客さまがお申し込みいただいた旅行において運送・宿泊機関等の提供するサービスの手配及びそれらのサービスの受領のための手続に必要な範囲内で利用させていただきます。

- ※このほか、当社らでは、(1)会社及び会社と提携する企業の商品やサービス、キャンペーンのご案内。(2)旅行参加後のご意見や感想の提供のお願い。(3)アンケートのお願い。(4)特典 サービスの提供。(5)統計資料の作成に、お客さまの個人情報を利用させていただくことがあります。

#### ■旅行条件・旅行代金の基準

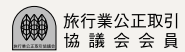
この旅行条件は、2026年3月1日を基準としています。

※インターネット等による転売、権利譲渡は固くお断り申し上げます。

### 旅行企画実施

# 九州旅客鉄道株式会社

観光庁長官登録旅行業第965号  
〒812-8566 福岡市博多区博多駅前3丁目25番21号



#### ●お申込み・お問い合わせ

旅行業務取扱管理者とは、お客さまの旅行を取り扱う営業所での取引に関する責任者です。この旅行契約に関し、担当者からの説明にご不明な点があれば、ご遠慮なく下記の取扱管理者にお尋ねください。

## クルーズトレイン ツアーデスク

TEL.0570-550-779 FAX.092-474-6556

■営業時間:月、木～土曜/10:00～17:30

休業日:火、水、日曜、祝日および年末年始、特定日

■総合旅行業務取扱管理者:馬場 美由紀、上三垣 恵