

2015年4月30日

家庭画報



九州旅客鉄道株式会社
株式会社世界文化社

ミシュラン2つ星レストラン「Passage53」佐藤伸一シェフの 一夜限りのスペシャルディナーを味わえる特別企画 「家庭画報」×「ななつ星 in 九州」めぐり逢う旅“の催行について

「ななつ星in九州」とハイクオリティ・ライフスタイルマガジン「家庭画報（世界文化社発行）」は、この夏、3泊4日の特別ツアーを催行します。

パリの2つ星レストラン「Passage53」の佐藤伸一シェフの手による、このツアーだけのスペシャルディナーに加え、王族御用達の歴史と伝統を誇るジュエリーブランド「カルティエ」の特別展示等、至極の時間を「ななつ星」を舞台にお楽しみいただけます。

また、ツアー告知・募集は「家庭画報」6月号の総力特集“絶景と美味を求めて 緑陰の九州へ行く”（別紙2参照）の連動企画としており、紙面も含め、旅を通じた九州の魅力を大きく発信します。

1 ツアー催行日

2015年8月11日（火）～14日（金）

2 “めぐり逢う旅”だけのスペシャルプラン

☆パリのミシュラン2つ星レストラン「Passage53」の佐藤伸一シェフによるスペシャルディナー日本人として初めてフランスで2つ星を獲得した実力を誇る佐藤伸一シェフ（別紙1参照）による、九州とフランスの食材をかけ合わせた、この旅のためだけのスペシャルディナーを提供します。一夜限りの特別メニューは、佐藤シェフが「九州を世界へ発信する」という「ななつ星」の趣旨に共感いただいたことから、実現しました。

☆カルティエ特別展示

車内の一室にて、カルティエのジュエリーやウォッチの特別展示を行います。
華麗なカルティエの世界を「ななつ星」の車中にて体験できます。

3 募集人数及び参加費

募集人数：13組26名（スイート 12室・DXスイートB 1室）

参加費：スイート（2名1室利用）/お一人さま 65万円～68万5千円（税込）

DXスイートB（2名1室利用）/お一人さま 82万円（税込）

4 応募資格及び募集方法

「家庭画報」読者とその同伴者1名様でご応募いただけます。

「家庭画報6月号」（5/1発売）にて、「家庭画報サロン」特別企画として、参加者を募集します。本誌綴込みのハガキもしくは「家庭画報.com」（<http://www.kateigaho.com>）からご応募ください。応募多数の場合は抽選となります。※JR九州（クルーズトレインツアーデスク）での受付は行いません。

■佐藤伸一シェフ プロフィール

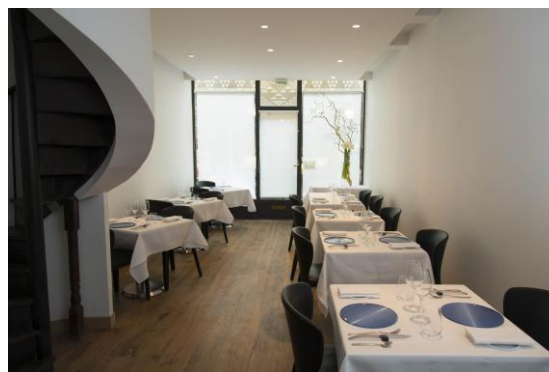


1977年北海道生まれ。22歳で渡仏。アストランス（パリ）、ムガリツ（スペイン）を始めとするレストランを渡り歩き、腕を磨く。

2009年に passage53 のオープンに際してシェフに就任。2010年に開業一年を待たずしてミシュラン1つ星を獲得。2011年、日本人シェフとして初の2つ星を獲得。

料理は、まず素材のポテンシャルを最大限に引き出すこと。その上で独自の感性により新しい素材のコンビネーションを構築し、シンプルを追求した繊細で美しい料理の数々を創造している。今やその料理はフランスを始めとした、世界中の多くの美食家に注目されている。

Passage53 (53 Passage des Panoramas, 75002 Paris, France)



■「家庭画報」6月号総力特集“絶景と美味を求めて 緑陰の九州へ行く”

今回の特別ツアー“めぐり逢う旅”は「家庭画報」6月号総力特集とし、『家庭画報』読者の皆さまに向け、九州の魅力の発信を目的に企画いたしました。

九州総力特集“絶景と美味を求めて 緑陰の九州へ行く”

第一部 絶景の湯宿と日本一の花の街へ〔大分・宮崎—東九州へ〕

第二部 料理研究科が訪ねる とっておきの器 日本酒に出会う旅〔福岡から佐賀・長崎—西九州〕

第三部『家庭画報』×「ななつ星 in 九州」本誌特別3泊4日ツアー「めぐり逢う旅」参加者募集
あわせて九州県別お取り寄せ美食ガイドの綴じ込みを付け、九州の魅力を『家庭画報』編集部が総力を挙げ徹底取材しています



- ・発行日 2015年5月1日（金）
- ・価格 1,200円（税込）